

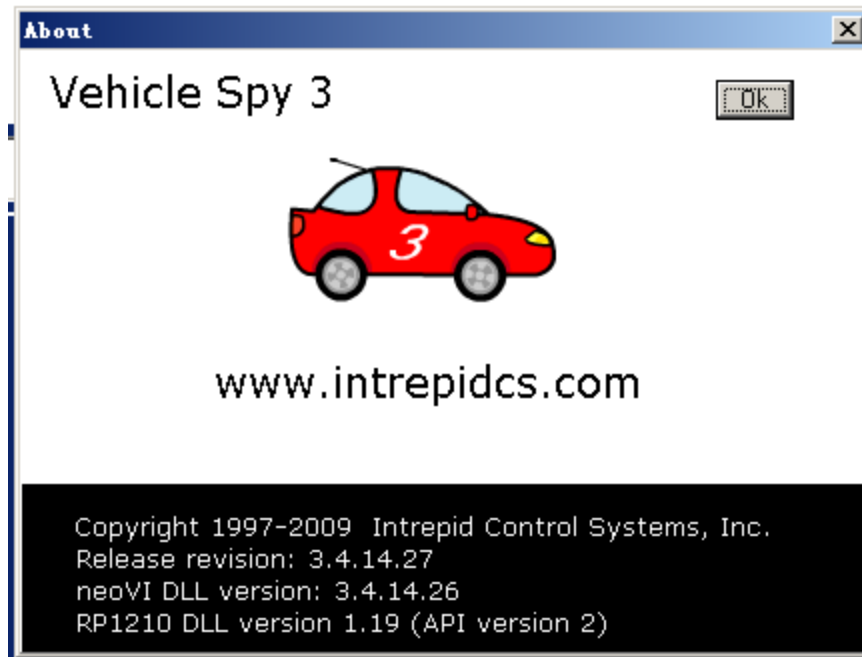


最新 Vspy3 版本下载:

Vehicle Spy Professional: www.intrepidcs.com/main/updates

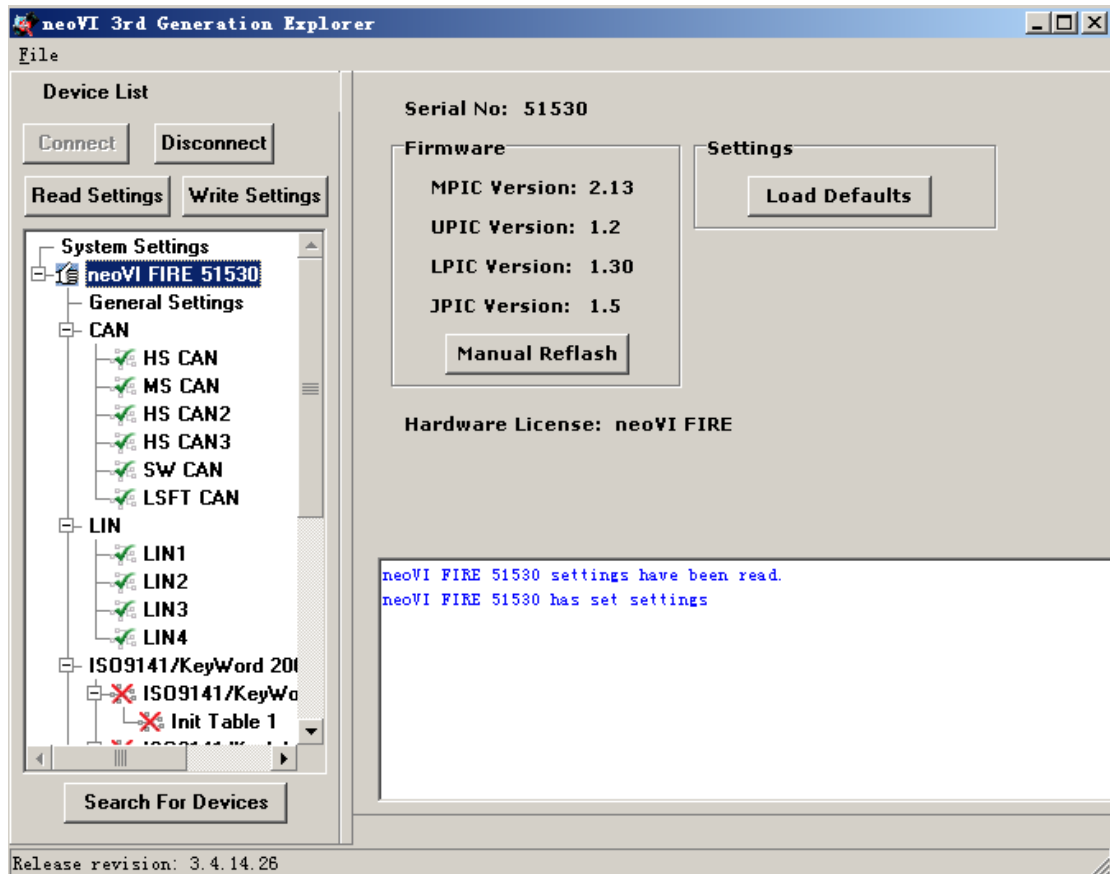
Password: vspy3-Pro

Vspy3 版本查看: Help -> about, 目前最新版本是 3.4.14.27



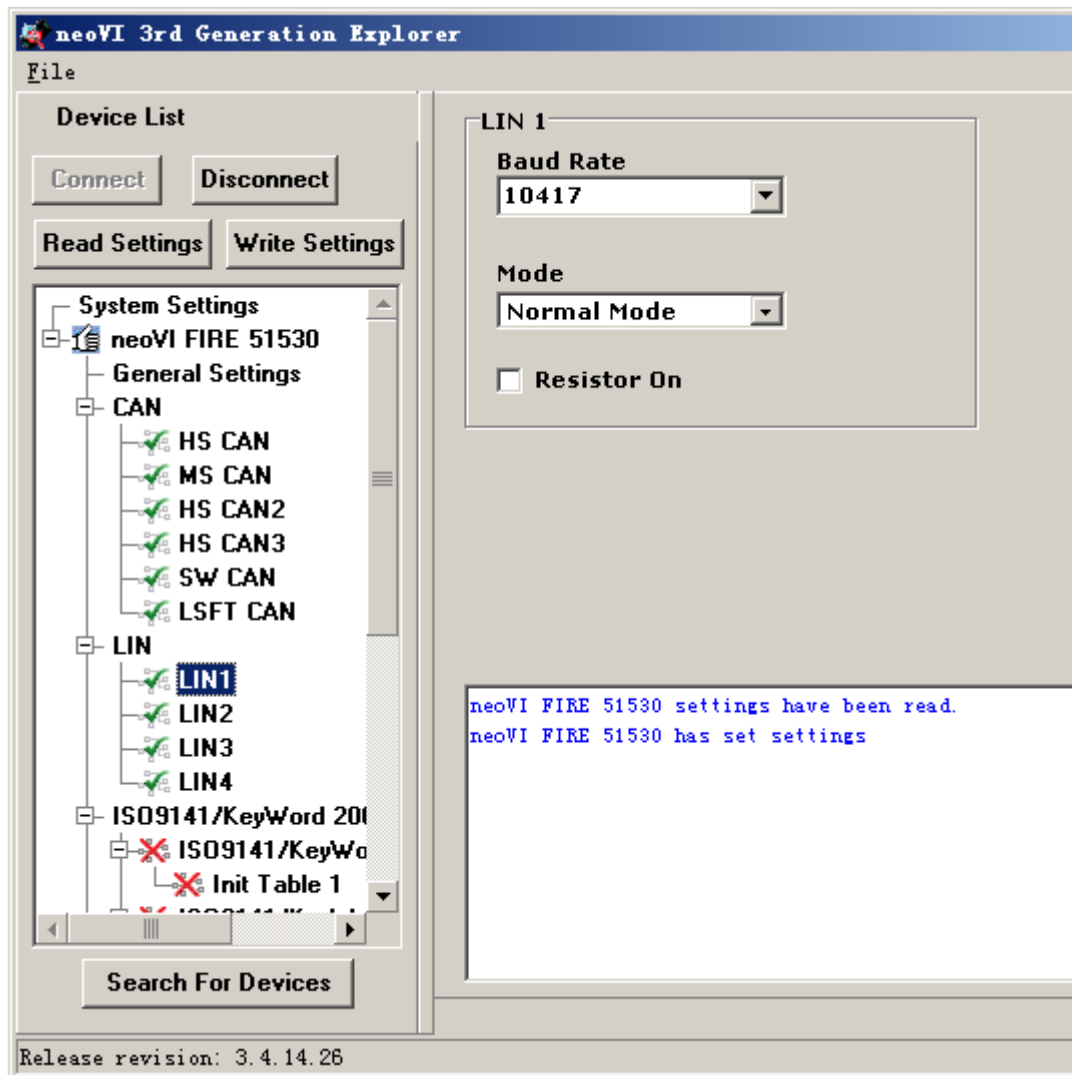
刷新 Neovi Fire Firmware 固件版本。

运行 neovi 3G explorer, 点 Manual Reflash. 按提示完成刷新。



3G explorer 中 LIN 通道的设置步骤:

- 1、Connect, 首先将 LIN 的通道选择打钩。如图: 并把波特率等参数设置好。点 'write settings' 写入硬件。注意查看提示写入是否成功。

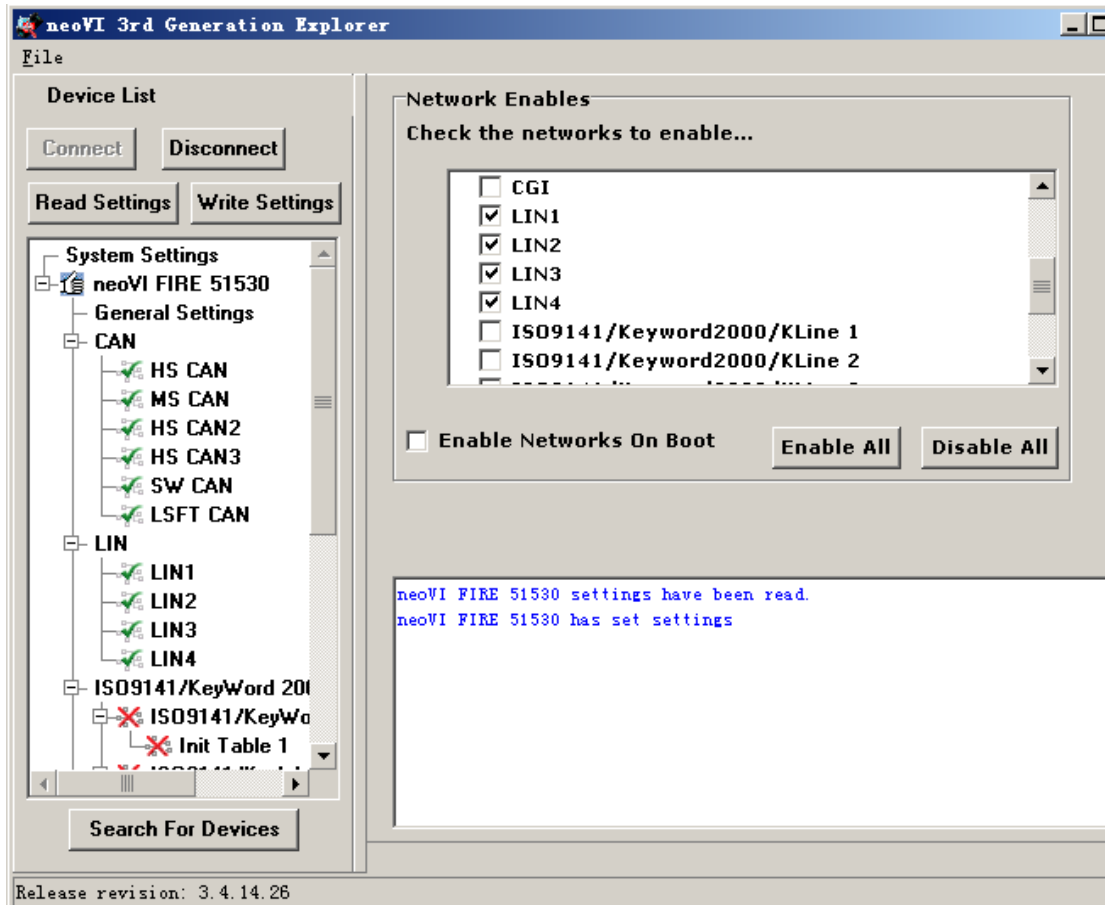


2、在 **Network enables** 中，查看 LIN 是否已经选上，把 Kline 禁止掉。

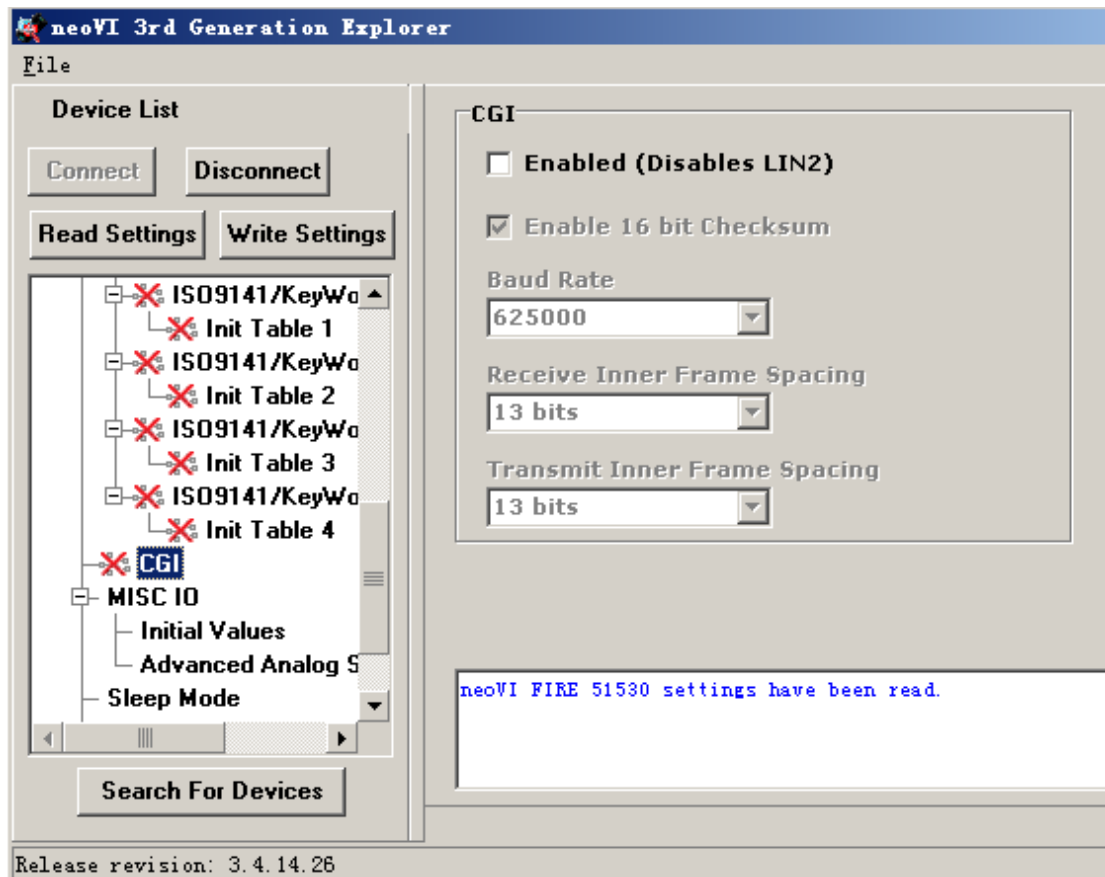
如果有一个通道同时被设置成 LIN 和 KLINE 的情况。那么会提示：

“are both seleted, Default is LIN” 见图片。

点击“write settings”写入硬件。注意查看提示写入是否成功。最后点‘disconnect’断开连接。



3、CGI 通道也应该关闭，否则会占用 LIN2.



4、Vspy3 的 message editor 中会自动出现相应的 4 个 LIN 通道。