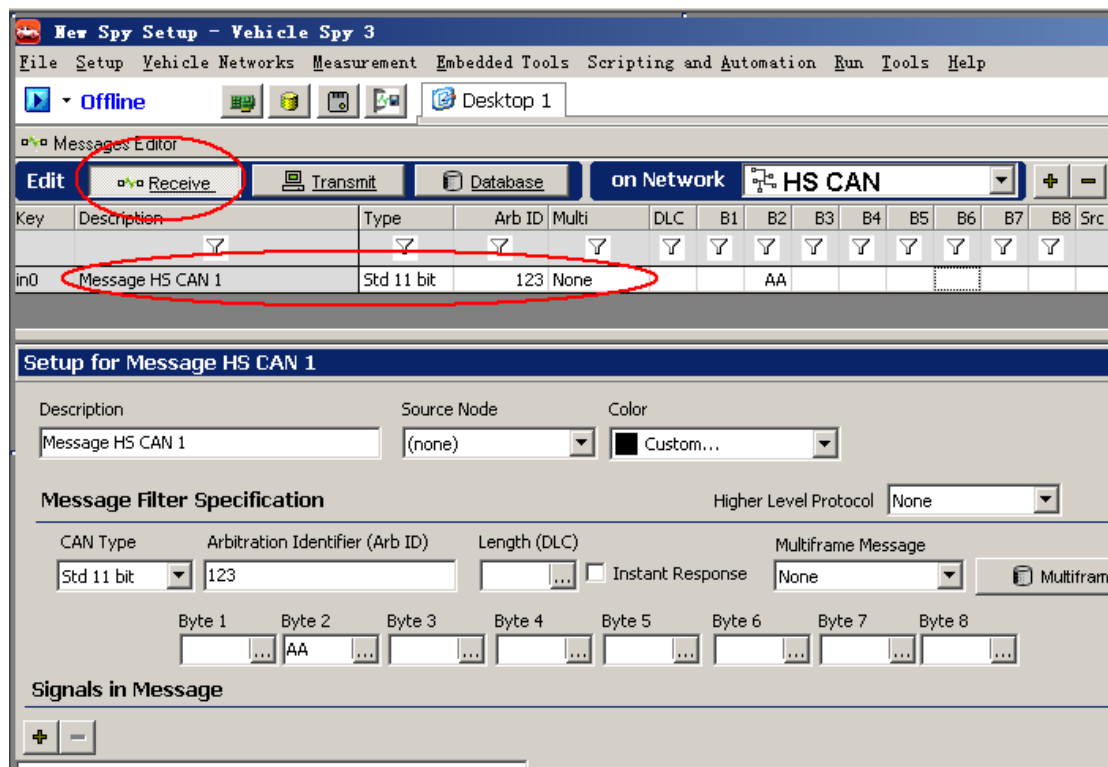




第一步,

设置 Message Editor 的 RX 项。在这里将需要捕获或响应、处理的报文的特征写出来。

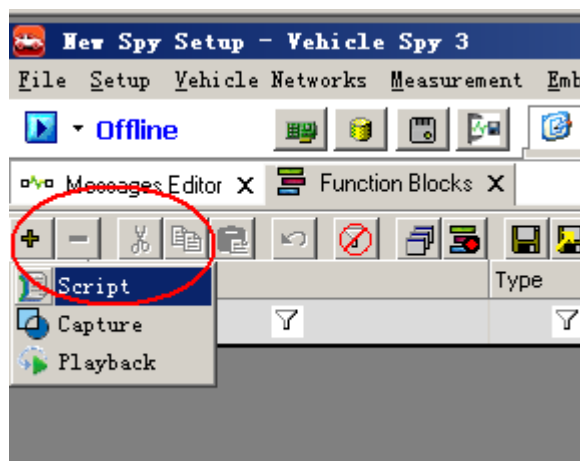
比如, 我们需要处理的报文是来自 arb 123 的, 并且第 2 字节为 'aa'。

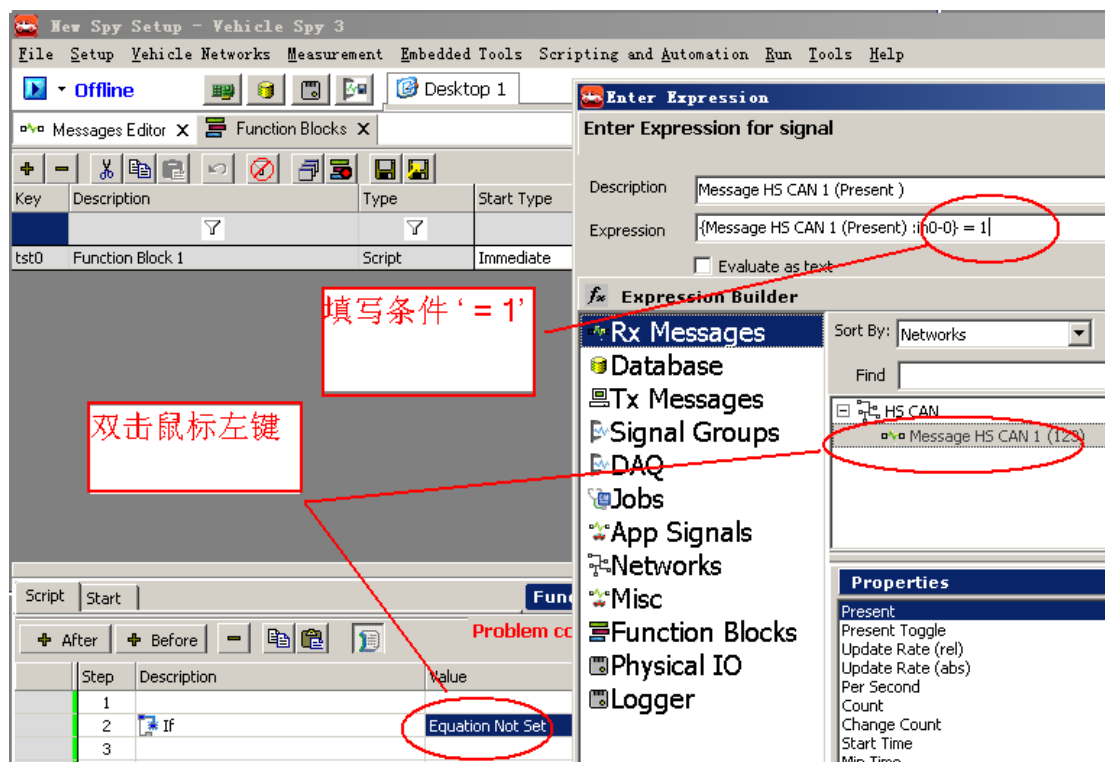


第二步,

编写响应的处理脚本 function block。

- 1、 if Message HS CAN1 的属性 'present' = 1, 这条语句指示, 当 Message HS CAN1 在总线上出现时。
- 2、 我们对出现这条报文以后做出响应。写在 if... End if 里面。





为了方便测试，还在 message editor 中增加了两个 TX 发送的消息，Tx Message HS CAN 1 和 Tx Message HS CAN 2.

最终完成的脚本如下：

- 等待 RX 的 Message HS CAN 1 的出现
- 出现以后将标志位置回 0，以便下一次的侦测。
- 并且发送 Tx Message HS CAN 1
- 间隔 1 秒后发送 Tx Message HS CAN 2
- 结束
- 自动循环到 step 1



**New Spy Setup - Vehicle Spy 3**

File Setup Vehicle Networks Measurement Embedded Tools Scripting and Automation Run Tools

Offline Desktop 1

Messages Editor X Function Blocks X Messages X

Key	Description	Type	Start Type	Running	Buttons	Status
tst1	Function Block 2	Script	Immediate	Running	[Stop] [Pause] [Run]	Step

Script Start **Function Block 2**

No Errors

Step	Description	Value
1		
2	If	{Message HS CAN 1 (Present) :in0-0} =1
3	Set Value	{Message HS CAN 1 (Present) :in0-0} = 0
4	Transmit	Tx Message HS CAN 1
5	Wait For	1.000000 sec
6	Transmit	Tx Message HS CAN 2
7	End If	
8		
9		
10		
11		
12		
13		

Tx Panel

Edit Transmit Messages Disable All Tx Recorder...

Key	Description	Tx	Auto Tx	Rate	Network
out2	test message	<input type="checkbox"/>	<input type="checkbox"/>	<input type="checkbox"/>	
out0	Tx Message HS CAN 1	<input type="checkbox"/>	Periodic	None	HS CAN
out1	Tx Message HS CAN 2	<input type="checkbox"/>	Periodic	None	HS CAN

实验结果如下：（选择 no replay file 方式运行。）



**实验结果:**

- 1、点击发送测试用 test message
- 2、满足条件，程序发出 TX Message HS CAN 1
- 3、按照程序，间隔1m后发出 TX Message HS CAN 2

Line	Time	Tx	Er	Description	ArbId/Header	Len	DataBytes
1				Message HS CAN 1	123	8	11 AA 22 33 44 55 66
2	3.000 ms			Tx Message HS CAN 1	101	2	12 12
3	1.006000 s			Tx Message HS CAN 2	102	2	34 56

Key	Description	Tx	Auto Tx	Rate	Network
out2	test message	<input type="checkbox"/>	<input checked="" type="checkbox"/>	None	HS CAN
out0	Tx Message HS CAN 1	<input type="checkbox"/>	<input checked="" type="checkbox"/>	None	HS CAN
out1	Tx Message HS CAN 2	<input type="checkbox"/>	<input checked="" type="checkbox"/>	None	HS CAN