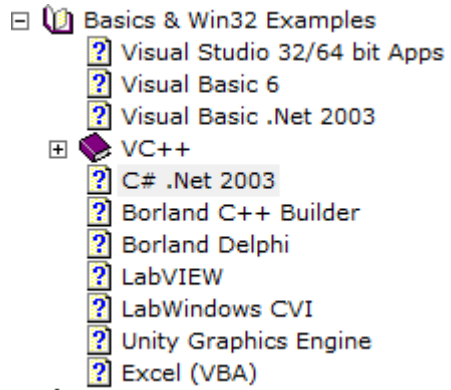




英特佩斯硬件工具二次开发说明

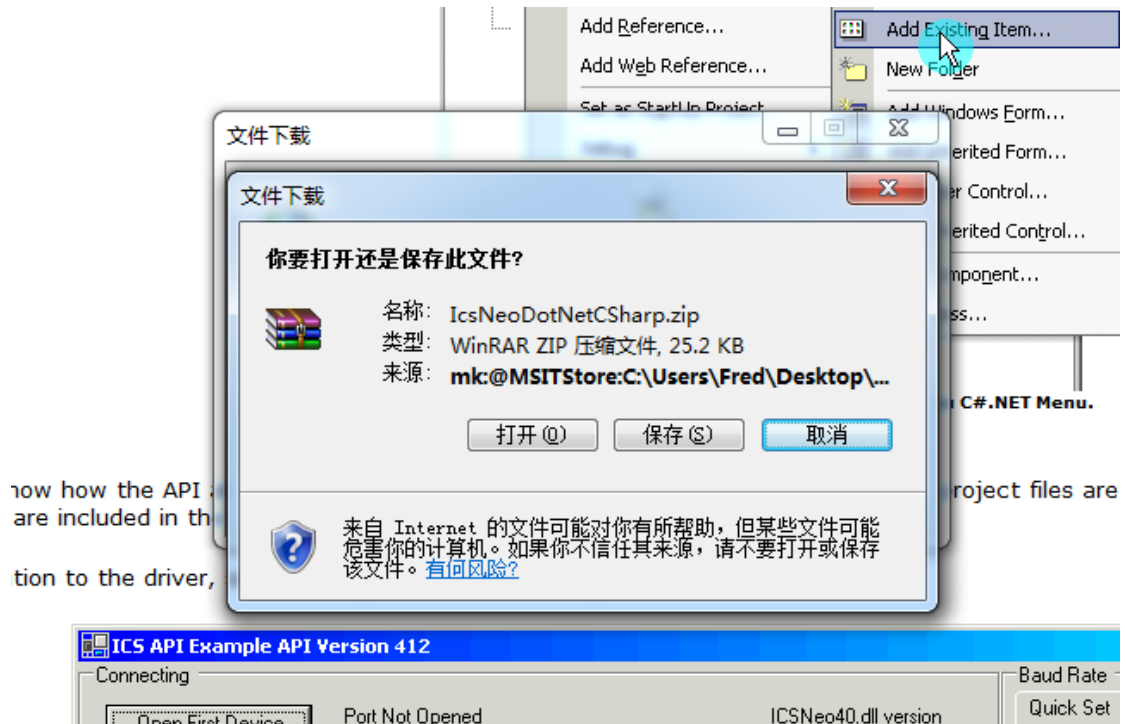
#1 拷贝驱动文件 icsneo40.DLL 文件至 C:/WINDOWS/SYSTEM32 目录（64 位系统请拷贝至 SYSWOW64 目录）下面；

#2 打开帮助文档，根据您的环境找到需要的示例章节；



#3 点击其中的压缩工程链接地址，下载其中的工程。如 C# 中的示例工程：

ks together. The project consists of Te
wing file: [IcsNeoDotNetCSharp.zip](#)



#4 打开工程文件后，插上英特佩斯的硬件接口，安装好驱动之后，运行工程。
如果驱动无法安装，请使用附件中的驱动压缩包。

