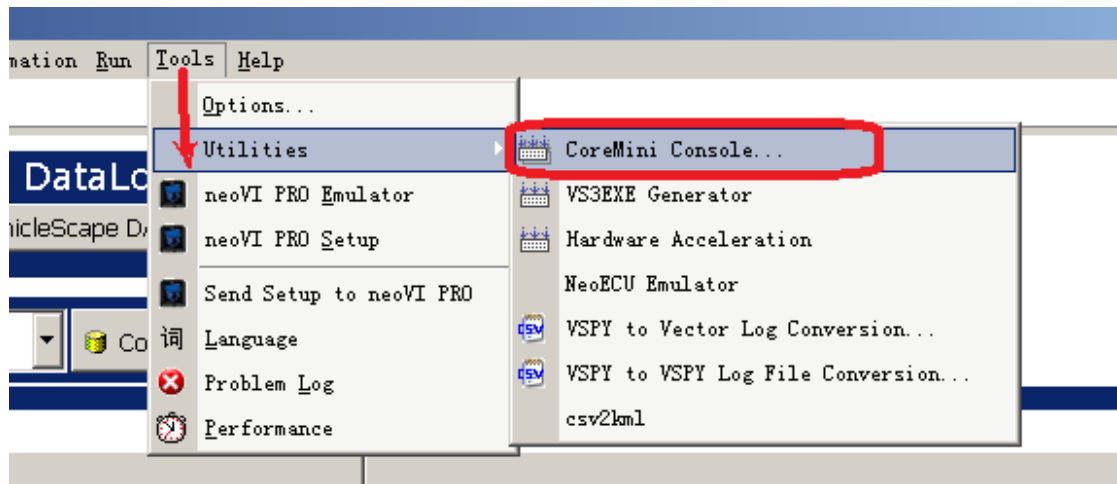


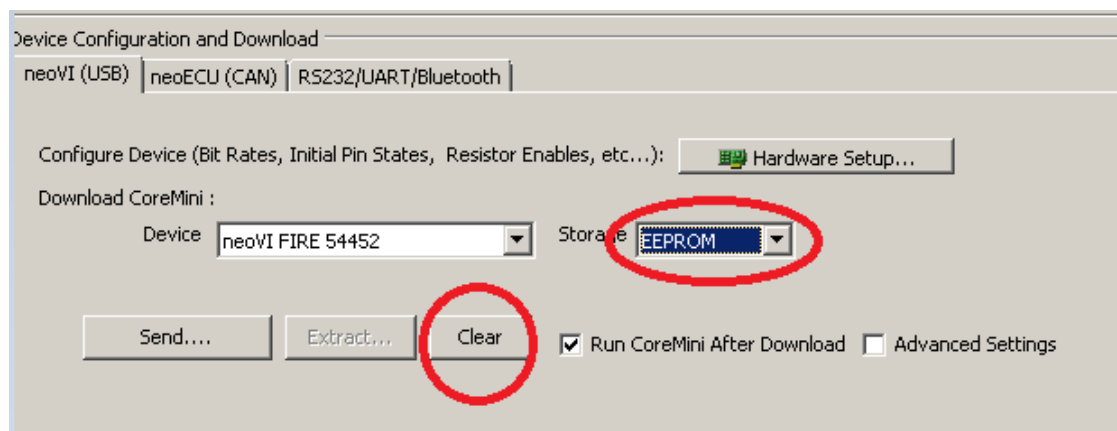
英特佩斯设备连接注意事项

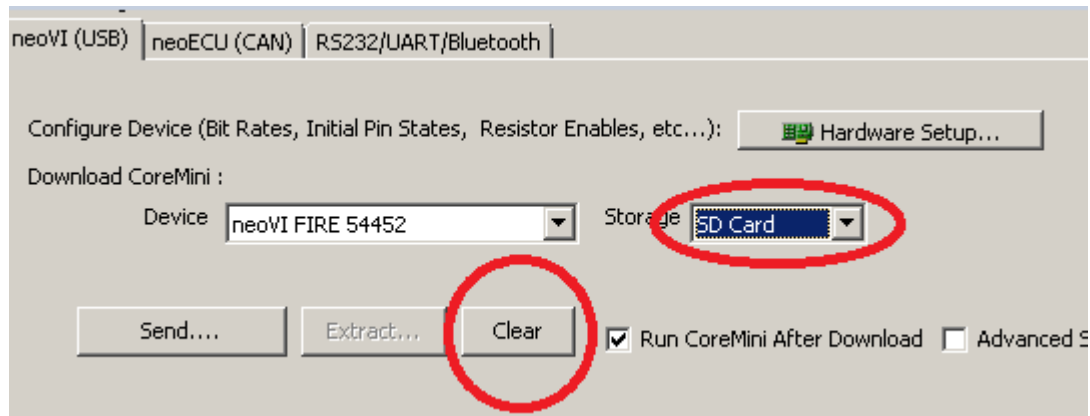
1. 如果遇到设备 FIRE 连接不上时, 有如下线索供参考:

- 供电是否正常 (25pin 的 13, 25 引脚)
- 是否是线缆故障? 调换 USB 线或者 OBD 接线后是否恢复?
- 是否有其他进程占用了设备 (在未设置服务器模式的情况, 一般只有一个软件能连接设备), 即用 VSpy3 连接之后, 另外再新打开的 Vspy3 不能连接它. 这时请关闭其他不用的软件.
- 如果设备仍然连接不上, 请尝试杀掉 vspy3.exe 进程. 然后重试一下.
- 如果是仅有红灯在闪烁, 设备可能工作在 standalone 即离线模式下, 请通过如下界面清除写入的脚本 (离线数据采集模式如何操作见另外的文档)



下拉 Storage  分别 clear 清除 SD Card 和 EEPROM 的内容。





如果仍然有故障，请联系英特佩斯技术支持电话处理

021 51330272

或者 400-615-1011