

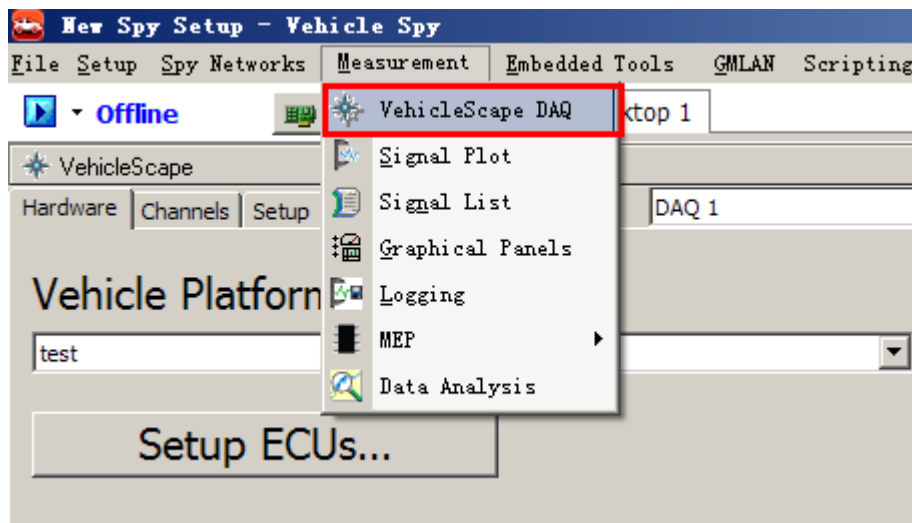


Neovi Fire 离线数据记录功能

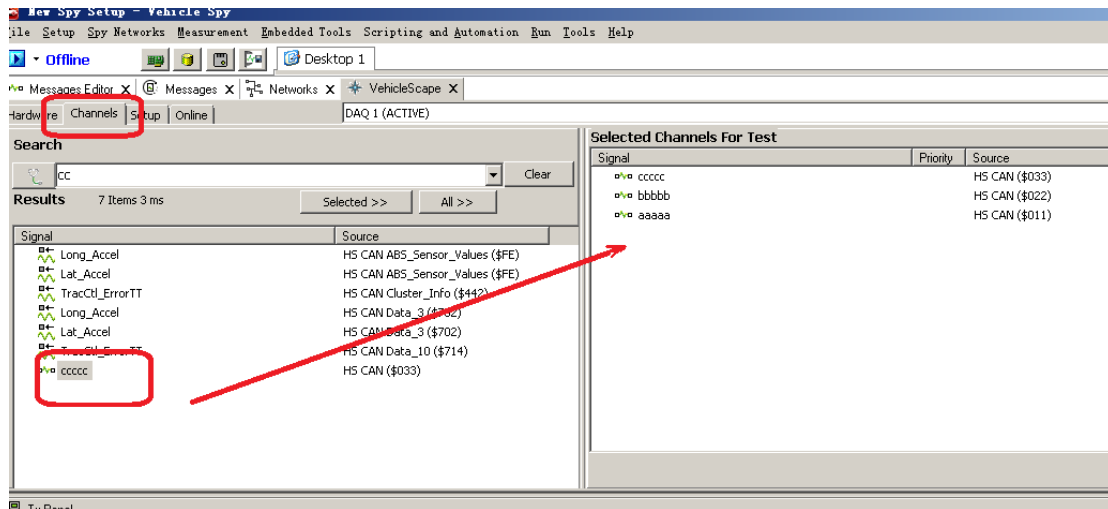
一、全车数据记录



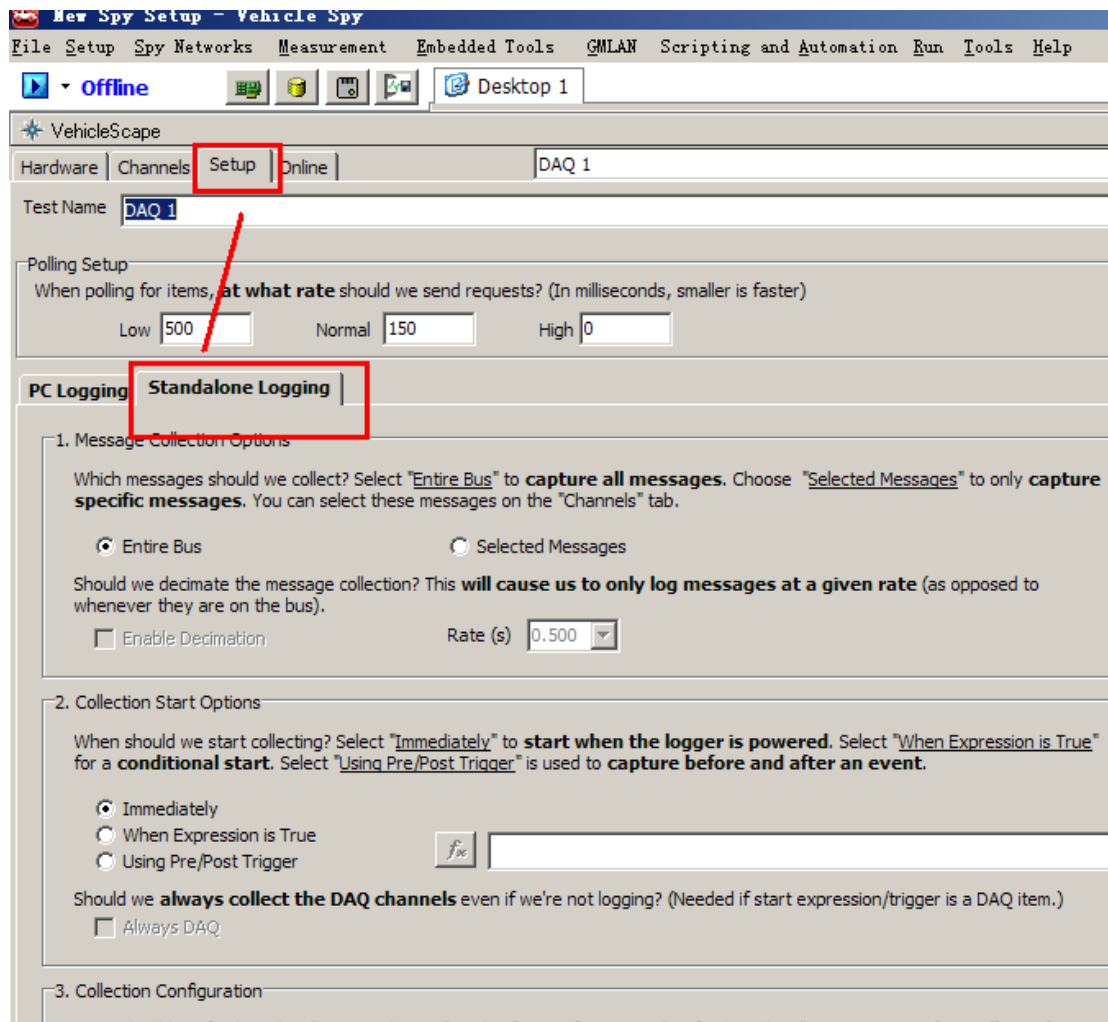
在离线（离开 PC）之前，先用 vspy3 软件和 USB 连线与 Neovi Fire 相连，并给 neovi Fire 通电（从 OBD 口取电）设置记录的控制方法。



如果是指定某些报文来采集，那么要在 channels 中选中待采集的报文：



如果是全车数据全部记录，不加以任何挑选和过滤，那么直接点 'Setup'





7. Generate

Click "Generate" and go!

Generate Logger for CoreMini

在 standalone 的 tab 页面中选定，执行起始跳进，结束条件，采集条数等，可以按照界面提示来选择。或者直接采用默认设置也可以。

test name **DAQ 1**

Polling Setup

When polling for items, **at what rate** should we send requests? (In milliseconds, smaller is faster)

Low Normal High

PC Logging Standalone Logging

Should we decimate the message collection? This **will cause us to only log messages at a given rate** (as opposed to whenever they are on the bus).

Enable Decimation Rate (s)

2. Collection Start Options

When should we start collecting? Select "Immediately" to **start when the logger is powered**. Select "When Expression is True" for a **conditional start**. Select "Using Pre/Post Trigger" is used to **capture before and after an event**.

Immediately
 When Expression is True
 Using Pre/Post Trigger

Should we **always collect the DAQ channels** even if we're not logging? (Needed if start expression/trigger is a DAQ item.)

Always DAQ

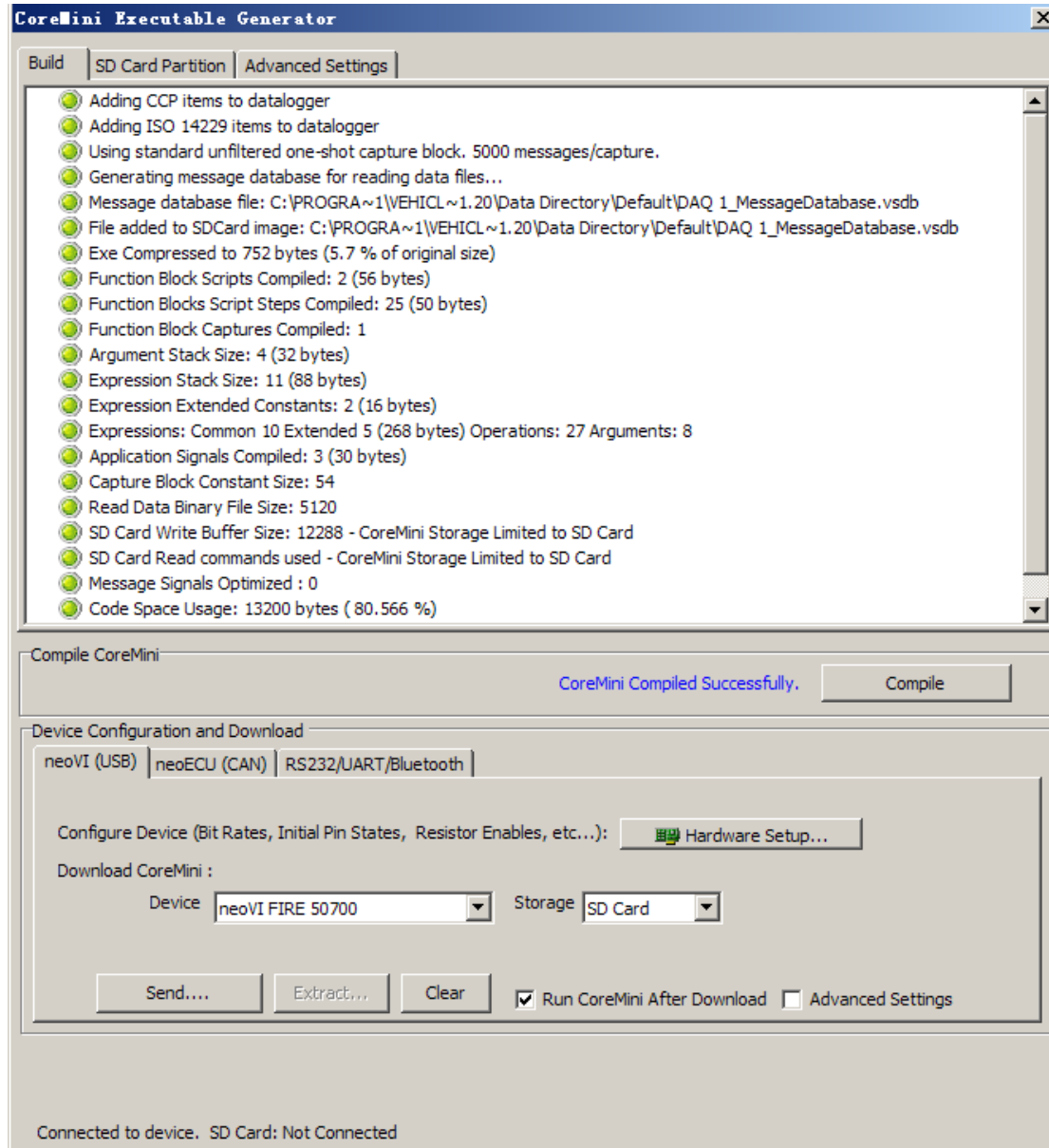
3. Collection Configuration


How should we finish each collection? Choose "Finish After # of Messages" to finish each collection **once we've collected a specified number of messages**. Or, pick "Finish on Expression" to finish collecting **when an expression is true**.

Finish After # of Messages Finish on Expression

点 'Generate Logger Fore CoreMini'，完成。

完成之后，弹出对话框：



将脚本传输到设备的 SD card 中，'run coremini after Download' 表示传输后立即转入离线记录模式，如果没选择这个勾，那么拔掉 USB 线，在下次上电后自动转入离线记录模式。

常见错误:

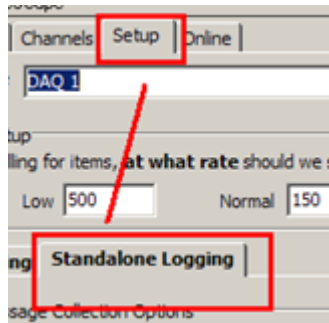
- 1、**SD Card not Connected:** SD 卡未装入，请检查 Neovi Fire 中是否装入 SD 卡。
- 2、**SD Card write error:** SD 卡写入错误，某些版本的 Vspy3 不能识别某些版本的 SD 卡，更换 SD 卡或更换更新的 vspy3 版本，如 5.1.40 以上的版本。
- 3、在离线记录模式下，Fire 的指示灯是红灯一直交替闪烁，这是正常的，绿灯有时闪烁，绿灯闪烁时表明正在记录数据。

4、离线模式下，如果是绿灯一直闪，红灯不闪，说明 SD 卡出错。

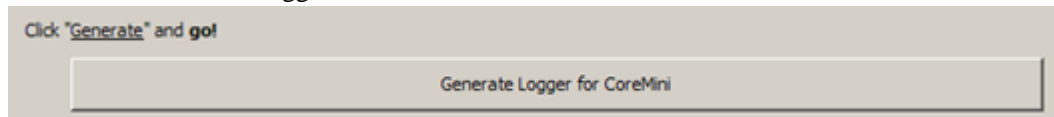
附加说明：

1、 Vehicle Scape -> Setup->Standalone Logging 里的设置，

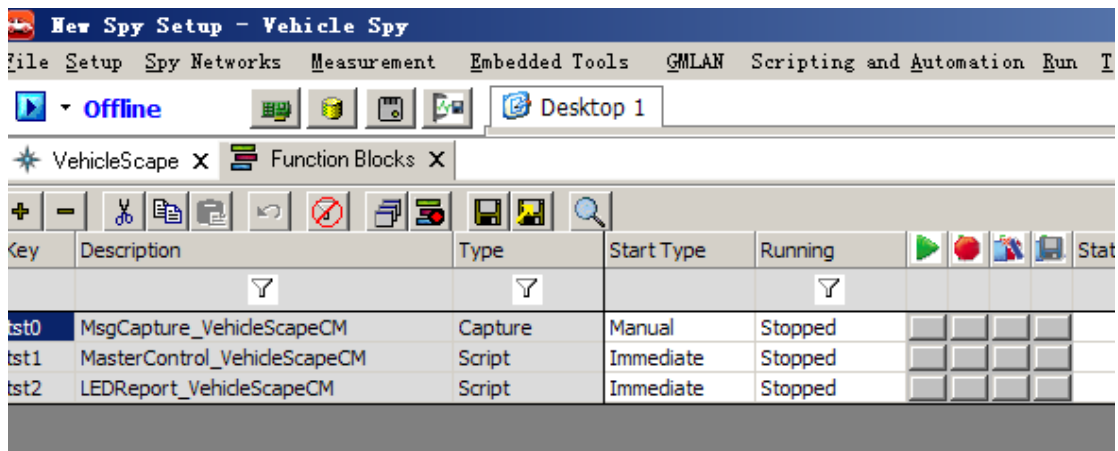
- 可以完成全车网络的记录
- 或者根据需要，只记录某一 message，某些 message。
- 只记录某些网络
- 可以按照实际的消息出现的频率记录，也可以按照指定的频率来记录。
- 可以实现在无总线消息时休眠，有消息时自动醒来，并可保证不会丢失总线醒来的第一条消息的记录。
- 触发式的记录，自动记录某个事件发生前后 50000 条 message。
- 最大支持 32GSD 卡数据记录。
- 记录过程中可以随时在不停止不断电的情况下将卡拔出。
- 将卡插入后可以自动继续记录数据。



2、在点击‘Generate Logger Fore CoreMini’按钮之后，



Vspy3 实际上为客户自动生成了用于记录数据的脚本，



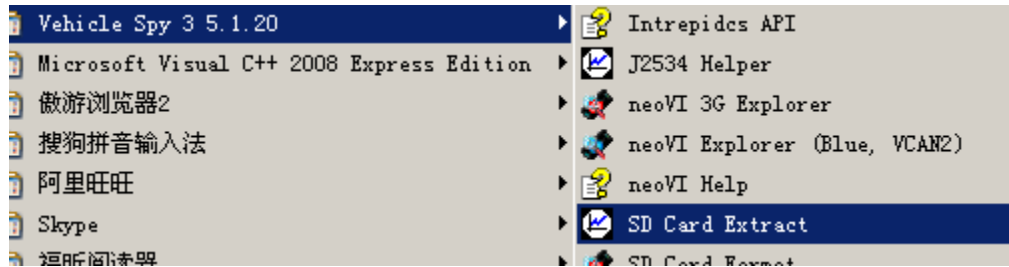
这些脚本控制 LED 灯的闪烁方式，控制记录时的过滤条件等等。用户当然也可以自己创建



这些脚本，或者修改这些脚本。

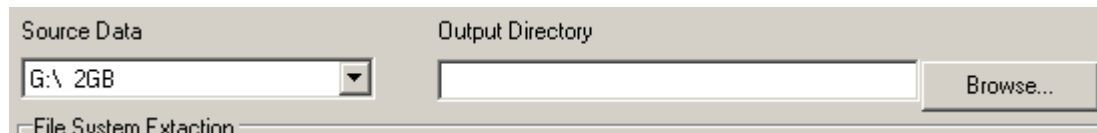
记录完毕，数据的读取：

1、将 SD 卡从 Fire 中取出，插入读卡器接入电脑



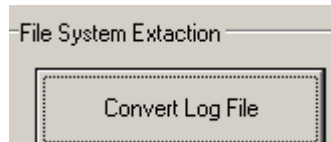
2、运行 SD Card Extract 程序。

3、选择导出记录文件的路径，以及选择是否将多个文件组合成一个文件导出

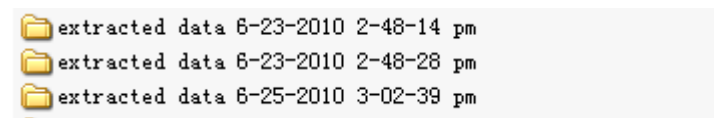


Combine multiple VSBs into one file

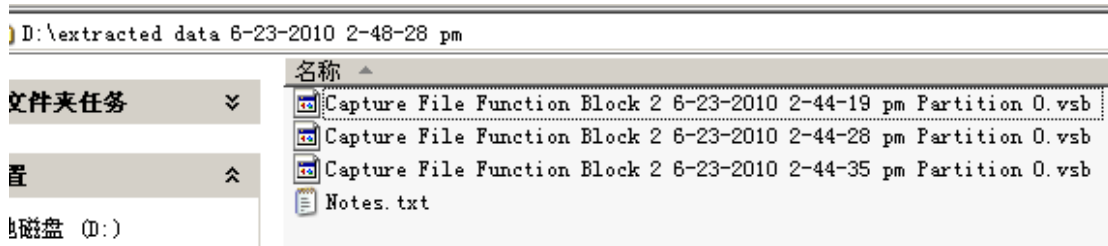
选择好以后，点 Convert Log file 开始导出，



导出成功，会在指定的目录得到记录的文件：

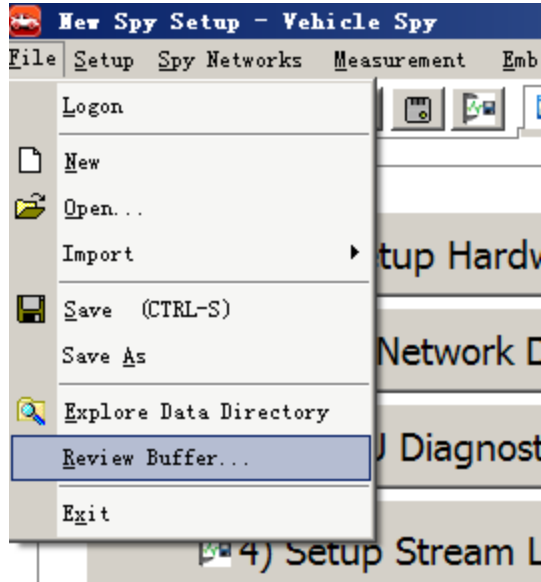


目录的名字是按照导出的时间创建的，而里面的文件的名字是按照记录当时的时间创建的，后缀名为 Vsb。目录下还有可能有 Vsdb 文件，VsDB 文件是 vspy3 专用的数据库文件格式，里面包含了解析所记录的数据中的 signal 所需的数据库信息。

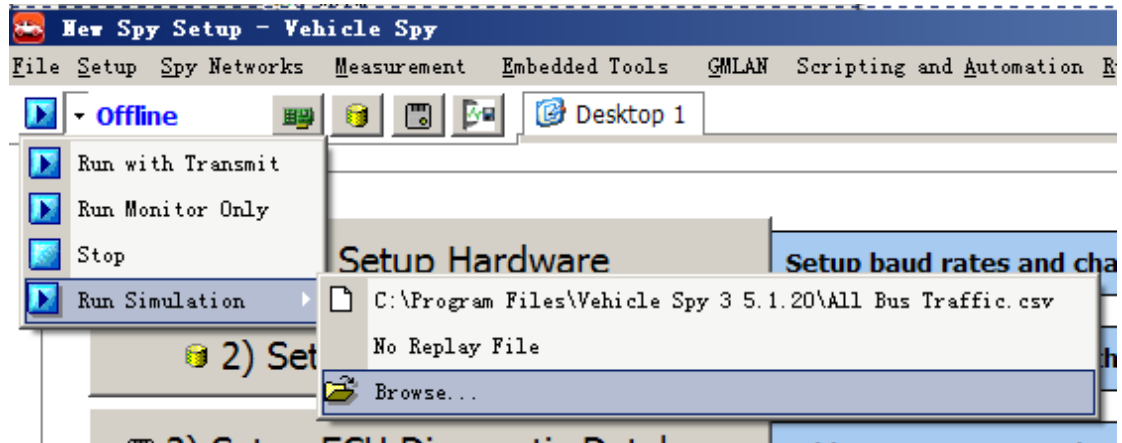


记录完毕，数据的回放：

1、File -> Review Buffer



2、Run simulation -> browse



回放以后，可以再次记录成 CSV 文件：

点 Save 再次记录成 CSV 文件,其他按钮和控制条可以控制回放的速度，可以加快或减慢，转跳。



ment Embedded Tools GMLAN Scripting and Automation Run Tools Help

1.00x

1

X

Scroll Changing Recent Expand Time Abs Pause Save Erase

Filter	Count	Time	Tx	Er	Description	ArbId/Header	Len	Bytes	Network	No
?	18	65.245 ms			HS CAN \$110	110	8	21 9E D1 67 8A 26 31 A3	HS CAN	
?	2	531.892 ms			HS CAN \$123	123	5	23 12 00 00 00	HS CAN	
?	5	261.016 ms			ISO9141/KW2K 23:32:23	23 32 23	4	44 03 B2 71	ISO9141/KW2K	
?	8	208.103 ms			J1850 PWM 04:F1:F2	04 F1 F2	6	23 43 03 BE 23 00	J1850 PWM	
?	8	181.861 ms			J1850 VPW FF:32:43	FF 32 43	4	42 33 94 90	J1850 VPW	

其他回放的选项，请参见 ‘捕获到的消息的回放和分析.doc ‘