



Network Enable 及波特率设置

总括:

- A. FIRE、RED 以及 ValueCAN3 都是我们现在的产品，需要使用 3G explorer 来设置。
- B. 而 Blue， ValueCAN2 则是我们上一代的产品，需要使用 neoVI Explorer 来设置。

A 部分

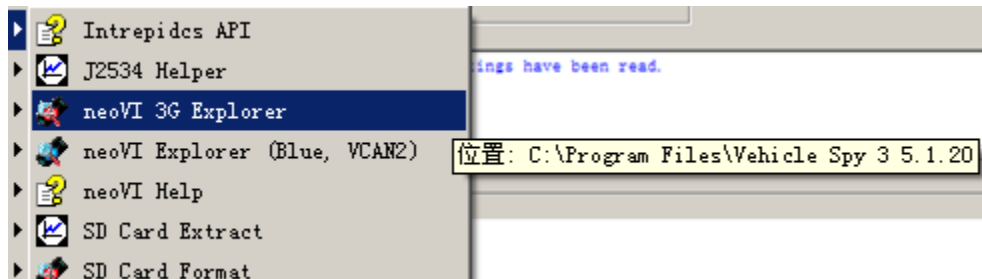
对 FIRE/RED/ ValueCAN3 来进行设置:

准备工作: 如果是为 FIRE 或者 RED 设备设置通道或者波特率，需要在为设备供电的情况下设置，而 ValueCAN3 由于 USB 口就能为其供电，因此不需要外部供电即能设置了:

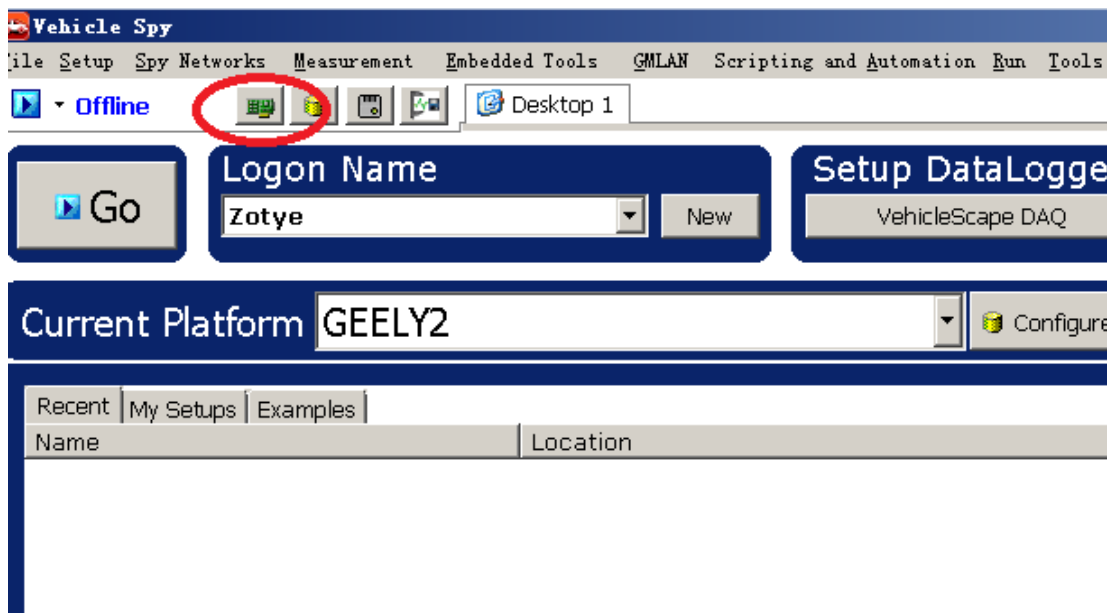
设置步骤:

1. 通过安装文件夹进入通道设置界面:

运行 Neovi 3G explorer,



或者直接在 VSpy3 界面上链接进入:



然后,继续点击 Hardware Setup...



Hardware Setup

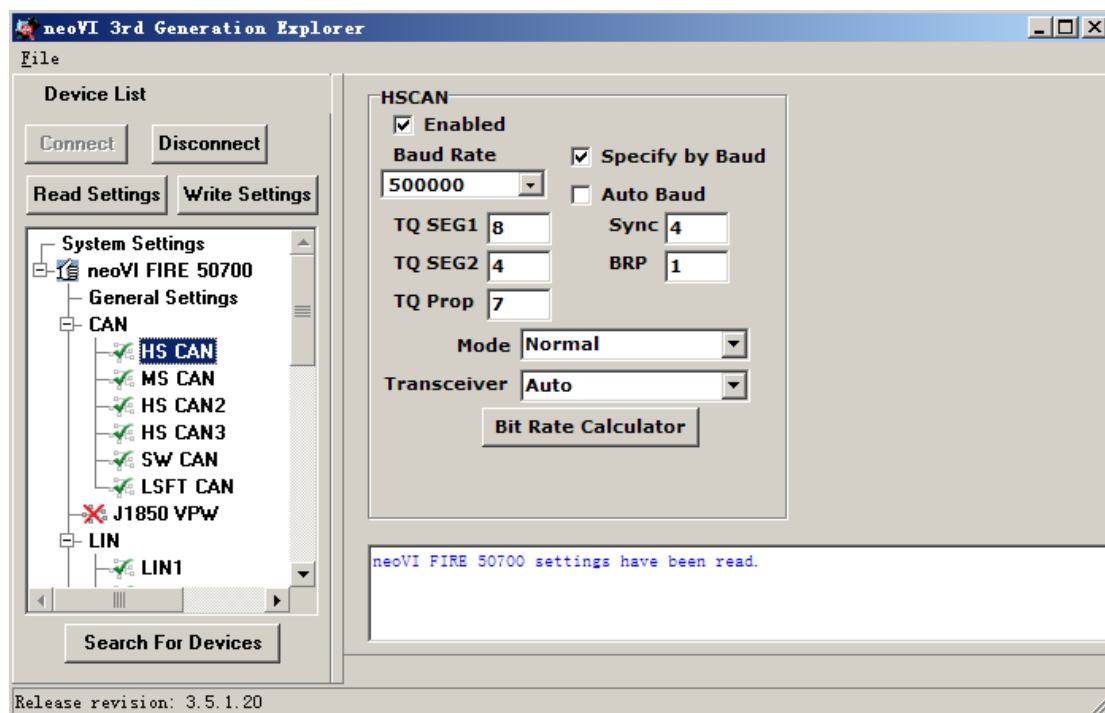
Save as Default Restore Program Defaults

Networks Spreadsheet **Hardware Setup...**

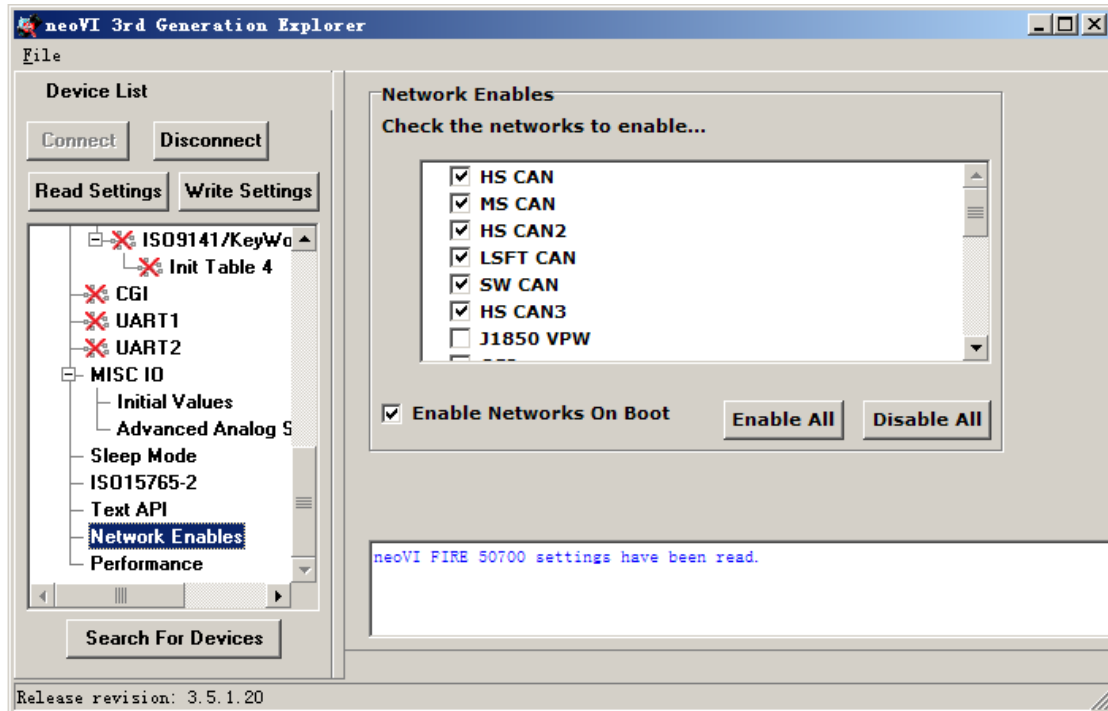
Description	Hardware	Network	Protocol	Baud Rate	Color	Hardware Rate	Bus State	Databas
H5 CAN	Default	H5 CAN	CAN	500000		N/A		(Default
M5 CAN	Default	M5 CAN	CAN	500000		N/A		(Default
SW CAN	Default	SW CAN	CAN	33333		N/A		(Default
J1850 VPW	Default	J1850 VP	J1850 VPW	10417		N/A		(Default
ISO9141,KW2K	Default	ISO9141	KeyWord 200C	10417		N/A		(Default
LSFT CAN	Default	LSFT CAN	CAN	125000		N/A		(Default
J1850 PWM	Default	J1850 PW	J1850 PWM	41600		N/A		(Default
J1708	Default	J1708	J1708	9600		N/A		(Default
neoVI	Default	neoVI	CAN			N/A		(Default
H5 CAN2 (neoVI 3G)	Default	H5 CAN2	CAN	500000		N/A		(Default
H5 CAN3 (neoVI 3G)	Default	H5 CAN3	CAN	500000		N/A		(Default
LIN2 (neoVI 3G)	Default	LIN2 (nec	LIN	10417		N/A		(Default
LIN3 (neoVI 3G)	Default	LIN3 (nec	LIN	10417		N/A		(Default
LIN4 (neoVI 3G)	Default	LIN4 (nec	LIN	10417		N/A		(Default
CGI (neoVI 3G)	Default	CGI (neo	CGI	625000		N/A		(Default
LIN	Default	LIN	LIN	10417		N/A		(Default
ISO9141,KW2K 2	Default	ISO9141	KeyWord 200C	10417		N/A		(Default

2. connect 连接,

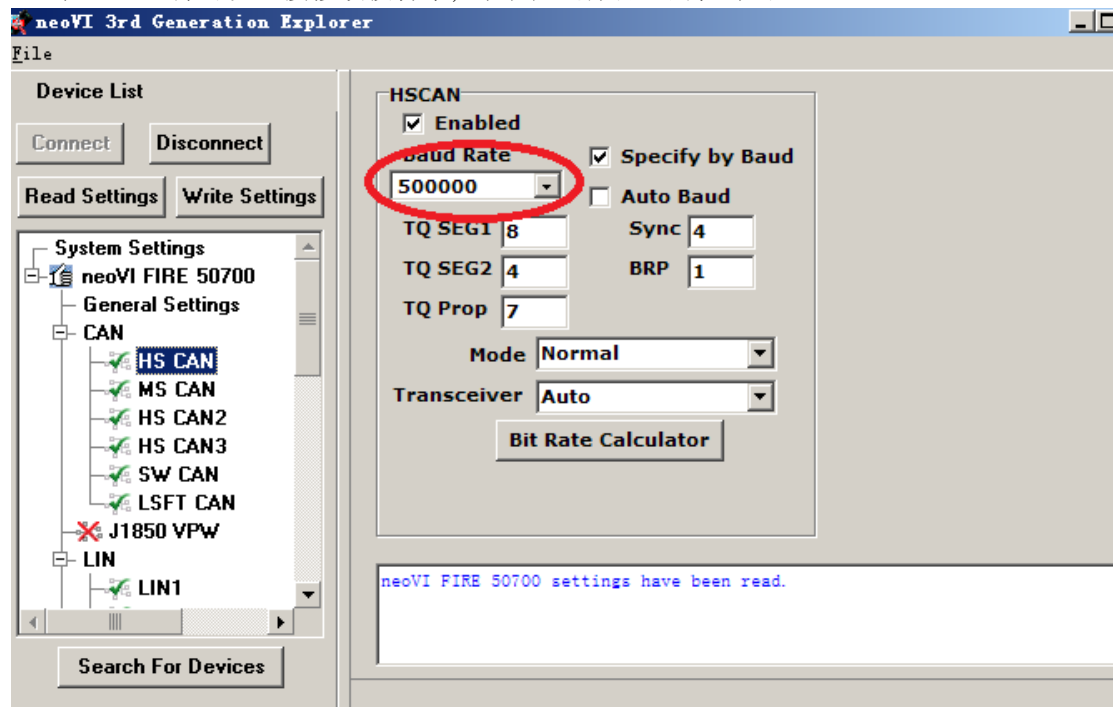
各个网络状态如下图所示, 开启的网络前面是勾✔, 未开启的网络前面是叉✘。



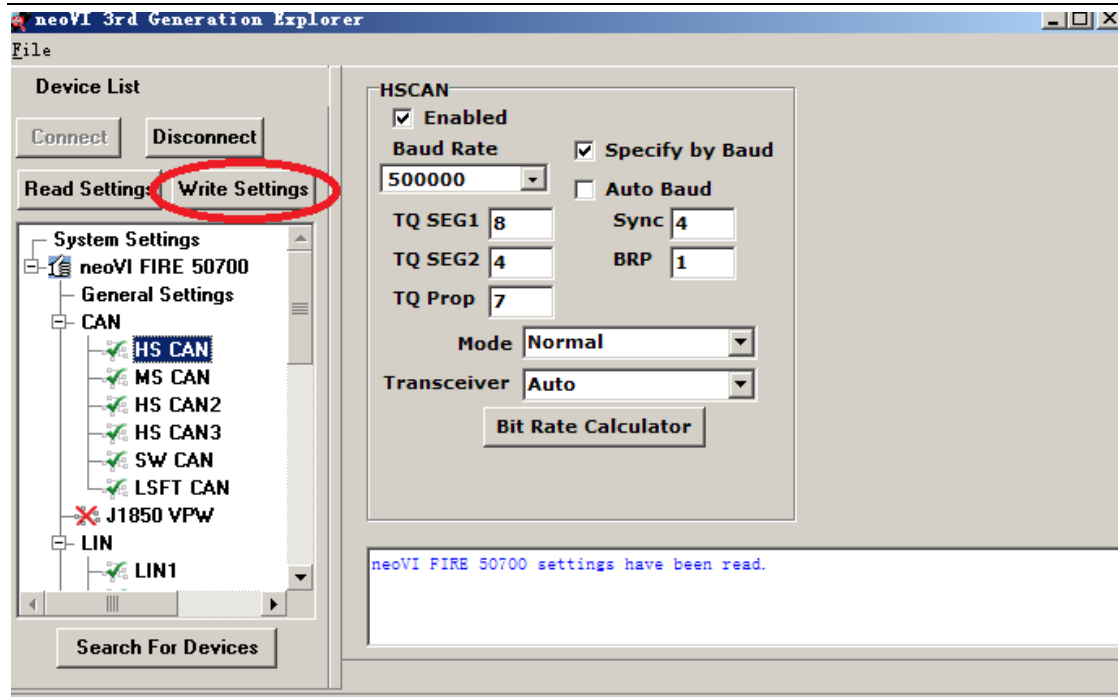
点击树形列表的'Network Enables'
选择要开启或关闭的网络。



3. 任意通道都可以直接修改波特率，即下拉选择合适的值即可：



4. 修改完了通道设置或者波特率设置之后,要点击如下的按钮，将所做的设置写到硬件中去：



设置完成.

注意:

如果是 FIRE 设备:

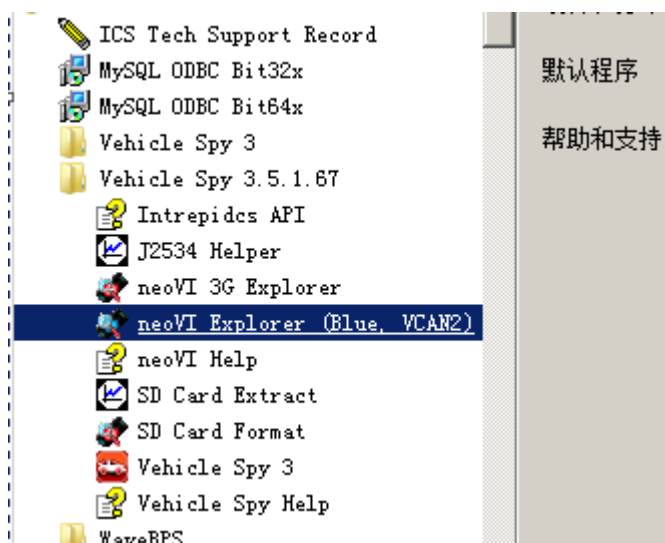
- 4 个通道的 LIN 和 4 个 Kline 是复用的。
- LIN1 和 CGI 是复用的
- Neovi RED 产品的 CAN 网络只能选 2 个，LIN/Kline 网络也只能选 2 个
- 请注意蓝色的提示信息，如果所选有冲突提示会有说明。



B 部分

对 BLUE 和 valueCAN2 的设置，要使用 neoVI Explorer 来设置：（neoVI Explorer 在 vspy 的安装目录下也可以找到）。

BLUE/ValueCAN2 确实是不能使用 3G explorer 来设置的。因为是我们上一代的产品。您需要通过另外的一个界面来设置：



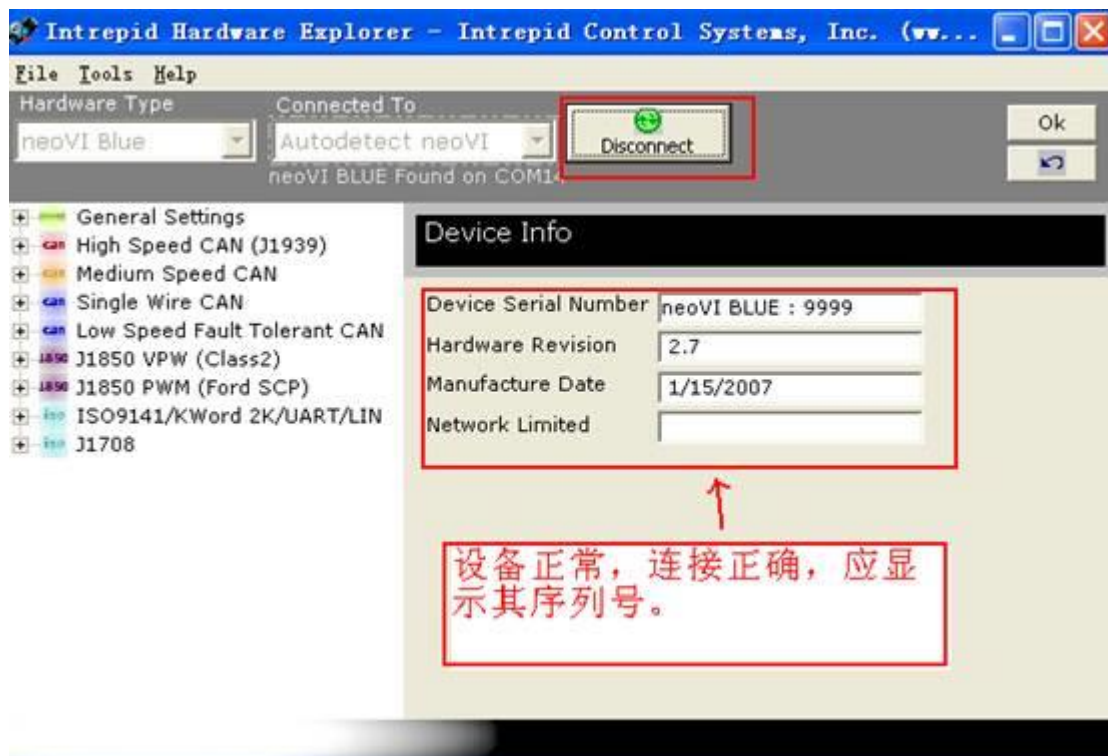
然后再对应通道设置后，要点击 file->send... 来写入即可。**注意一定要写入！**

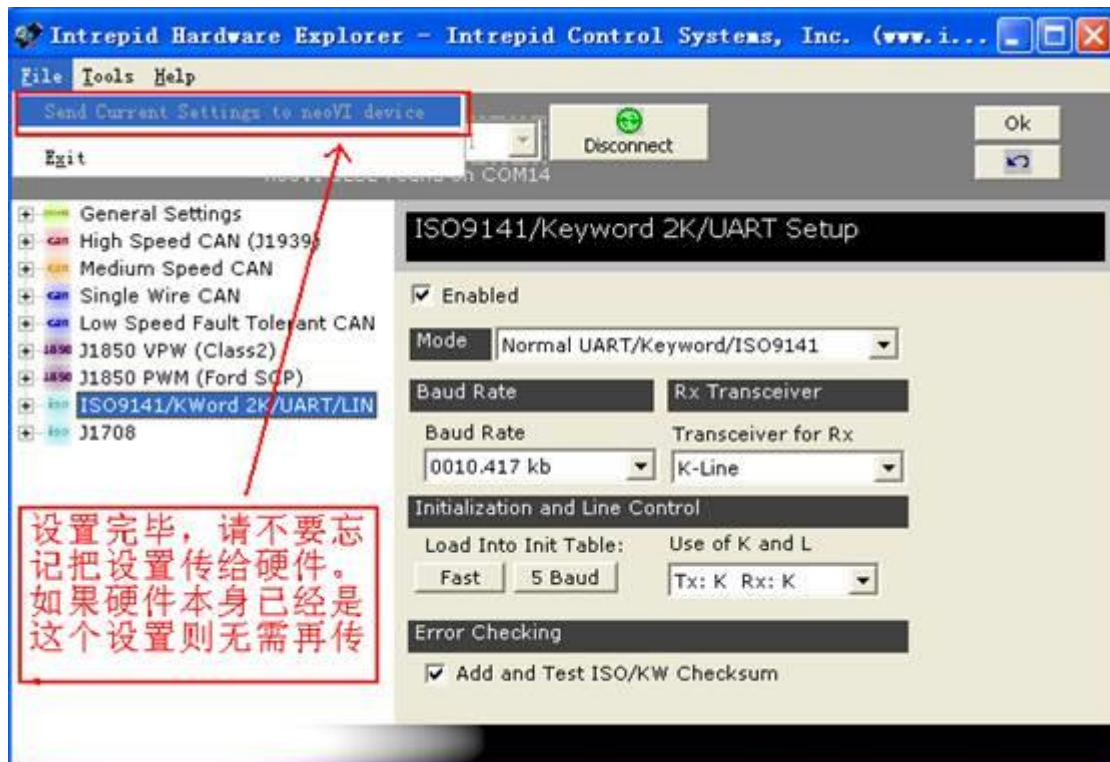
步骤如下：

- 1.



2.





5 最后点击 “disconnect” 或者 “ok” 退出设置程序。