

# neoVI MOTE

## 定制化的CAN节点

### 轻松实现自定义CAN节点...

英特佩斯的neoVI MOTE是一个可编程式的CAN节点，带有4个按钮及声音反馈功能。由于专门为车载应用设计而生，因此它能方便地安装到仪表盘上，并携带一个显示屏。

### 应用

- 用于CAN数据记录仪的触发设备（可配合各种CAN工具）
- 利用XCP或CCP在运行模式下调整ECU中的算法参数
- 创建自定义的诊断工具
- 模拟一款ECU，使用按钮调整信号
- 显示ECU刷新状态

### 功能

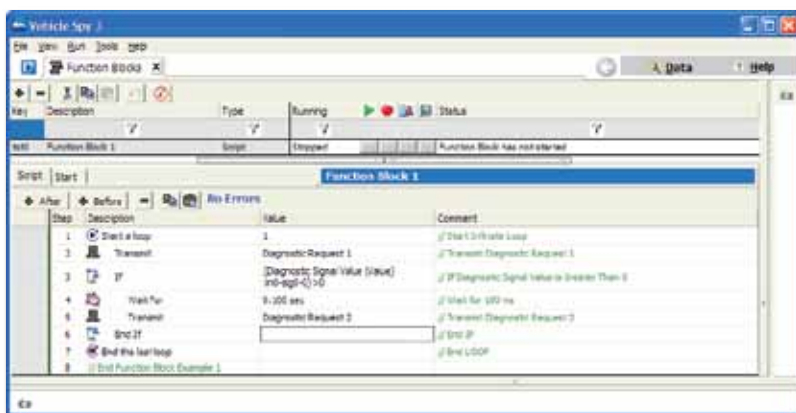
- 在低于200uA休眠电流状态下，使用通过自动化CAN或者按钮唤醒方式实现电源管理
- 可配置的CAN总线终端电阻
- 通过脚本控制蜂鸣器的声调展现不同的声音反馈类型
- 当文本宽度大于显示屏时，自动滚屏显示



可以使用脚本为其编程并发送复杂的报文，并可为XCP, GMLAN, ISO14229/UDS以及J1939等协议进行解码



可以使用Velcro将设备粘贴至车辆的仪表盘以便驾驶员方便地控制它



Vehicle Spy软件的Function Block脚本实现编写与CAN，按钮，蜂鸣器以及显示器协同工作的强大应用程序

Rev.04012015

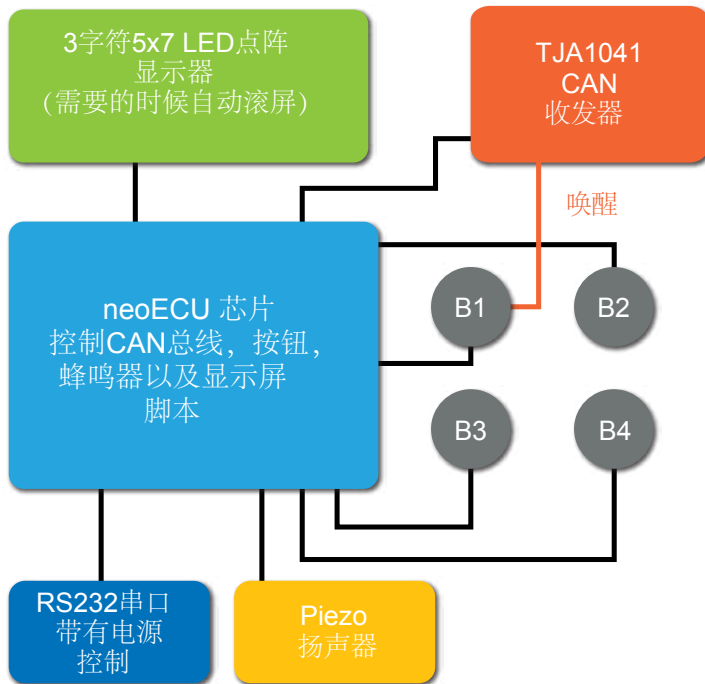


美国英特佩斯控制系统有限公司（中国）  
上海地址：上海市浦东新区金新路58号银桥大厦601室 201206  
上海电话：400-615-1011 传真：+86-021-51330272-601  
深圳地址：广东省深圳市福田区车公庙财富广场B15-1室 518040  
深圳电话：+86 0755 82723212  
[www.intrepidcs.com](http://www.intrepidcs.com)

automotive engineering  
tool alliance  
[www.aeta-rice.com](http://www.aeta-rice.com)

# neoVI MOTE

## 模块图



neoVI FIRE数据线允许您直接连接本设备而不需要其它的定制线缆



ValueCAN OBD线缆允许您直接连接车辆而不需要其它定制线缆

## 示例应用

下图展示了一种数据记录的连接示例。



## 订购信息:

Part Number	Description
neoVI-MOTE-Pendant	neoVI MOTE Pendant

\*规格参数可能变化，请联系英特佩斯获取最新信息。

Rev.04012015



美国英特佩斯控制系统有限公司（中国）  
 上海地址：上海市浦东新区金新路58号银桥大厦601室 201206  
 上海电话：400-615-1011 传真：+86-021-51330272-601  
 深圳地址：广东省深圳市福田区车公庙财富广场B15-I室 518040  
 深圳电话：+86 0755 82723212  
[www.intrepidcs.com](http://www.intrepidcs.com)

automotive engineering  
 tool alliance   
[www.aeta-rice.com](http://www.aeta-rice.com)